

IL FIORE

IN PRIMAVERA LO SAPPIAMO TUTTI NEI PRATI
SBOCCIANO TANTISSIMI FIORI



DI TANTE FORME...



...COLORI...



Infiorata a Noto e Chiaravalle della colomba



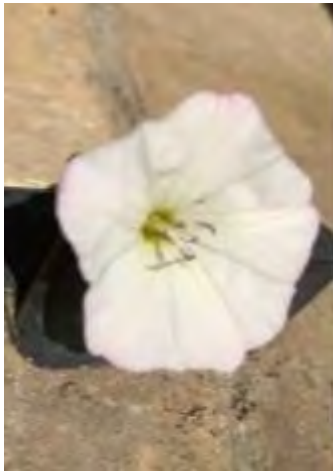
...E PROFUMI



FIORI DI CASA NOSTRA

CAMPANULA O CAMPANELLA

HANNO LA FORMA DELLE CAMPANELLE



A IMBUTO

A CALICE



COLORE BIANCO CON STRIATURE
LILLA O LILLA' (TRA ROSA E VIOLA).

PRATOLINA O MARGHERITINA

A FORMA DI SOLE COI SUOI RAGGI



COLORE: BIANCO CON
STRIATURE ROSA
BOTTONE ORO AL CENTRO

IL PAPAVERO O ROSOLACCIO (ROSA DEI CAMPI)

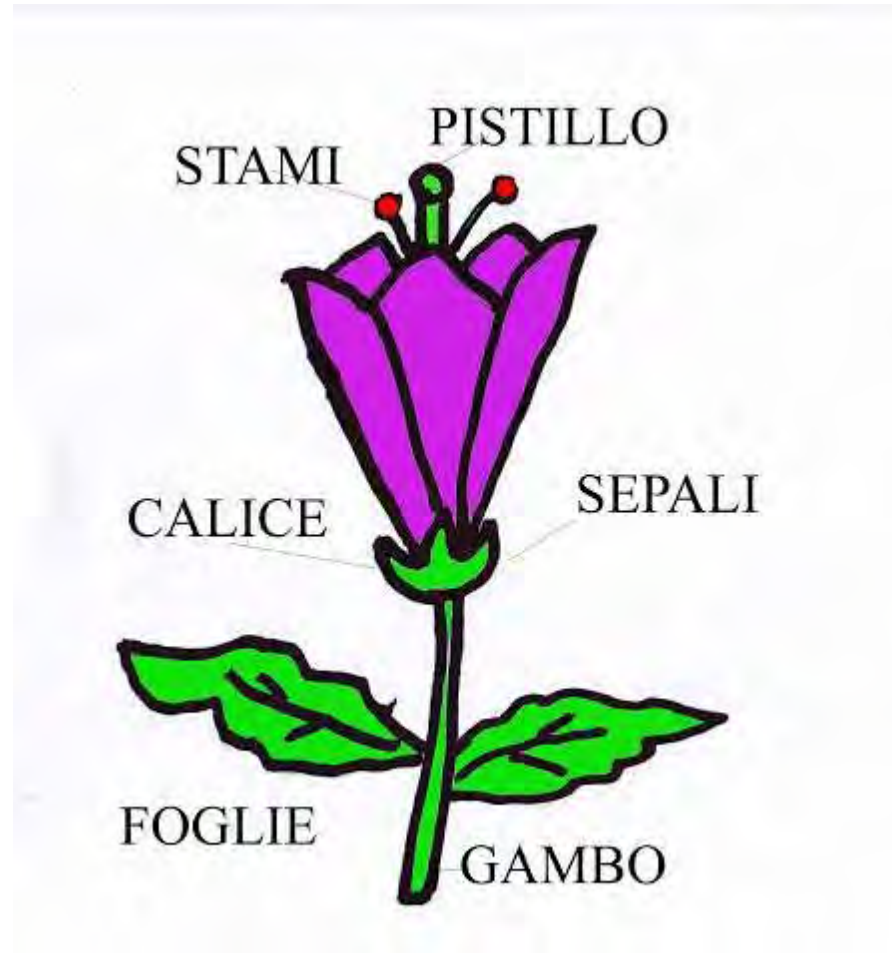
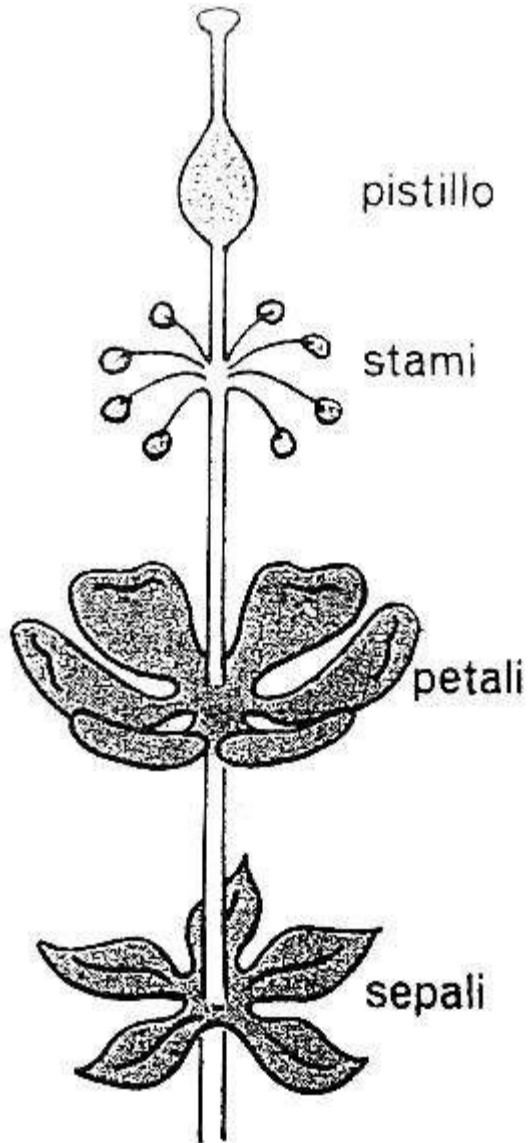


I BOCCIOLI HANNO FORMA DI OLIVA

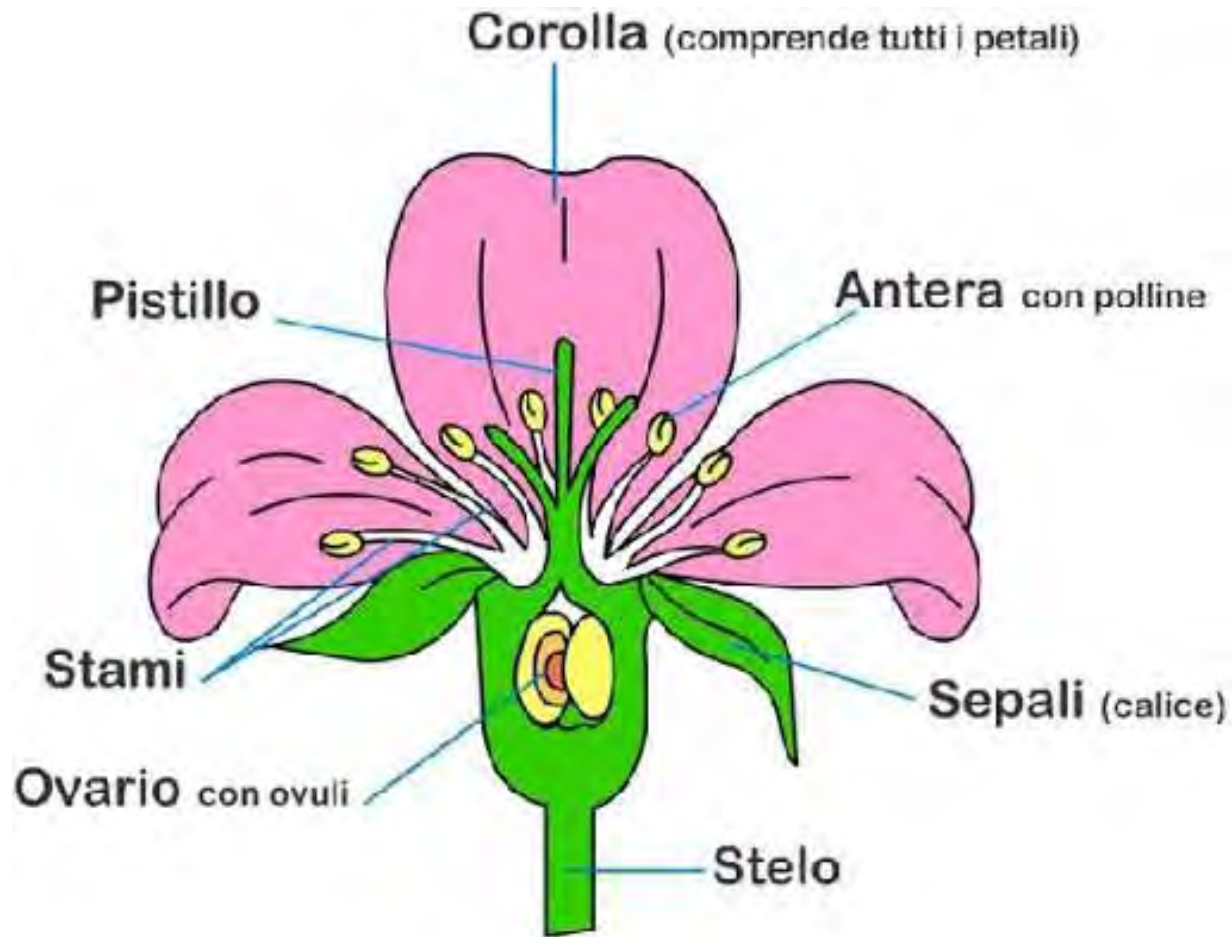


COLORE: ROSSO CARMINIO

COM' E' COMPOSTO UN FIORE. LE SUE PARTI:



Corolla: sepal + petali + pistillo + stami
+ antere piene di polline



Pistillo al centro, attorno ci sono gli stami che sorreggono le antere piene di polline



Infiorescenza: un fiore formato da tanti fiorellini che stanno insieme.

Il disco centrale giallo della margherita è fatto da fiorellini e dotati ciascuno di cinque piccoli petali, visibili solo con una buona lente; altri fiorellini, quelli sul bordo, possiedono ciascuno un grande petalo bianco e, assieme, formano quella che chiamiamo erroneamente “corolla” della margherita. E’ un insieme di corolle.





FIORELLINI CON
5 PETALI



I LORO 5 PETALI CONCRESCIUTI, CRESCIUTI INSIEME, IN UN UNICO GRANDE PETALO.

IL POLLINE



LE API CARICANO IL POLLINE E PRODUCONO MIELE

